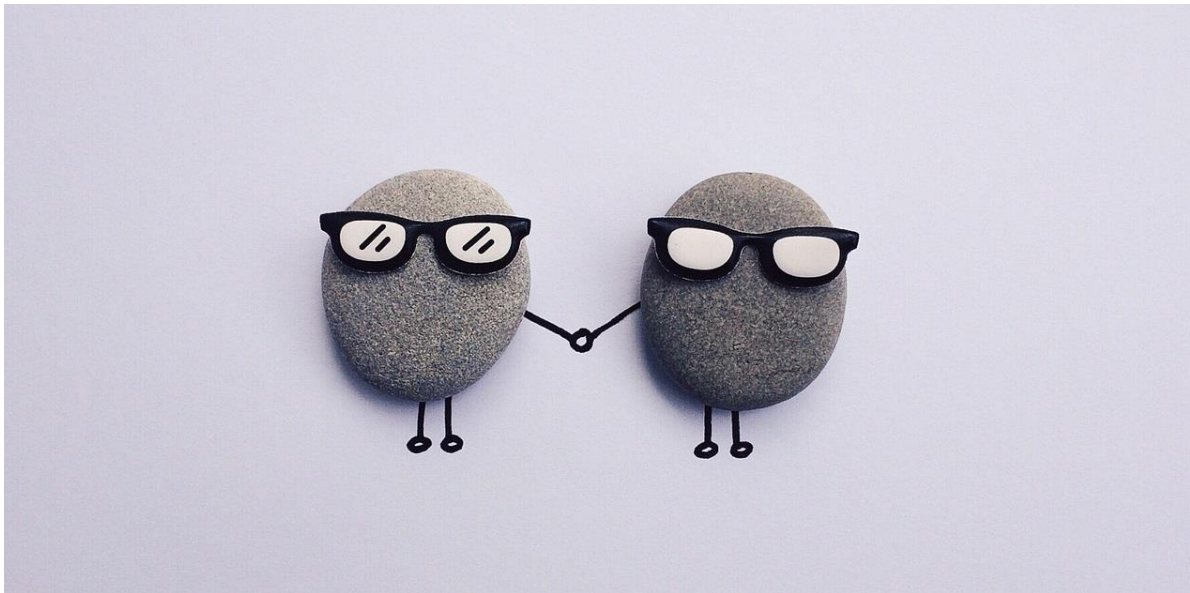


Neue Selbsthilfegruppe in Erlangen

Angehörige von Menschen mit Depression

Jemand aus Ihrer Familie, Ihrem Freundes- oder engen Bekanntenkreis lebt mit Depressionen? Sie möchten sich mit anderen Angehörigen austauschen und erfahren, wie sie damit umgehen? Sie möchten anderen Angehörigen von Ihren Erfahrungen erzählen und sich verstanden fühlen?

Dann sind Sie hier genau richtig!



Wir laden Sie herzlich ein, zu einem unverbindlichen ersten Treffen nach Erlangen zu kommen. Wenn Sie dann mögen, freuen wir uns, wenn eine Selbsthilfegruppe aus diesem Treffen entsteht!

12. September um 18:30 Uhr in Erlangen

Details und Anmeldung:
Kiss Nürnberg•Fürth•Erlangen
Tel. 0911 234 94 49
nuernberg@kiss-mfr.de