

Online-Treff Kiss.On Messenger für Selbsthilfegruppen



Anleitung für Nutzer*innen

mit Erklär-Bildern für die Anwendung
von Kiss.On Video am Computer

Bei technischen Fragen wenden Sie sich bitte an support@kiss-mfr.de.

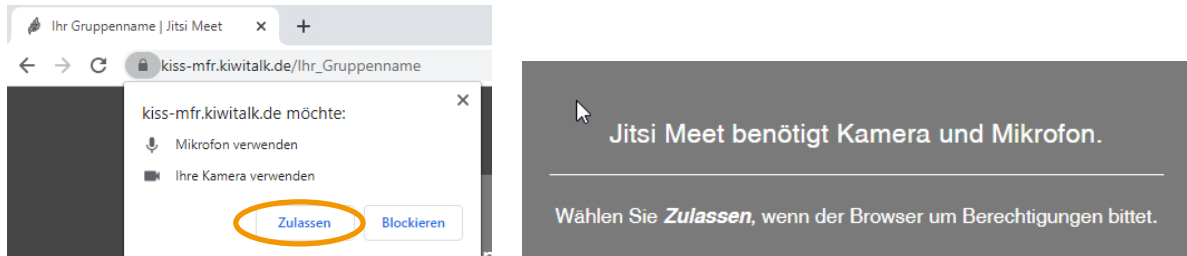
Inhalt

1	Wie trete ich dem Gruppentreffen bei?.....	3
2	Erklärung der wichtigsten Symbole.....	5
3	Wie beende ich ein Gruppentreffen?	6

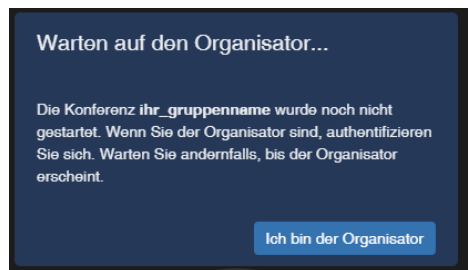
1 Wie trete ich dem Gruppentreffen bei?

Sie starten ein Gruppentreffen mit dem **Link**, den Sie von Ihrem Moderator*in erhalten haben.

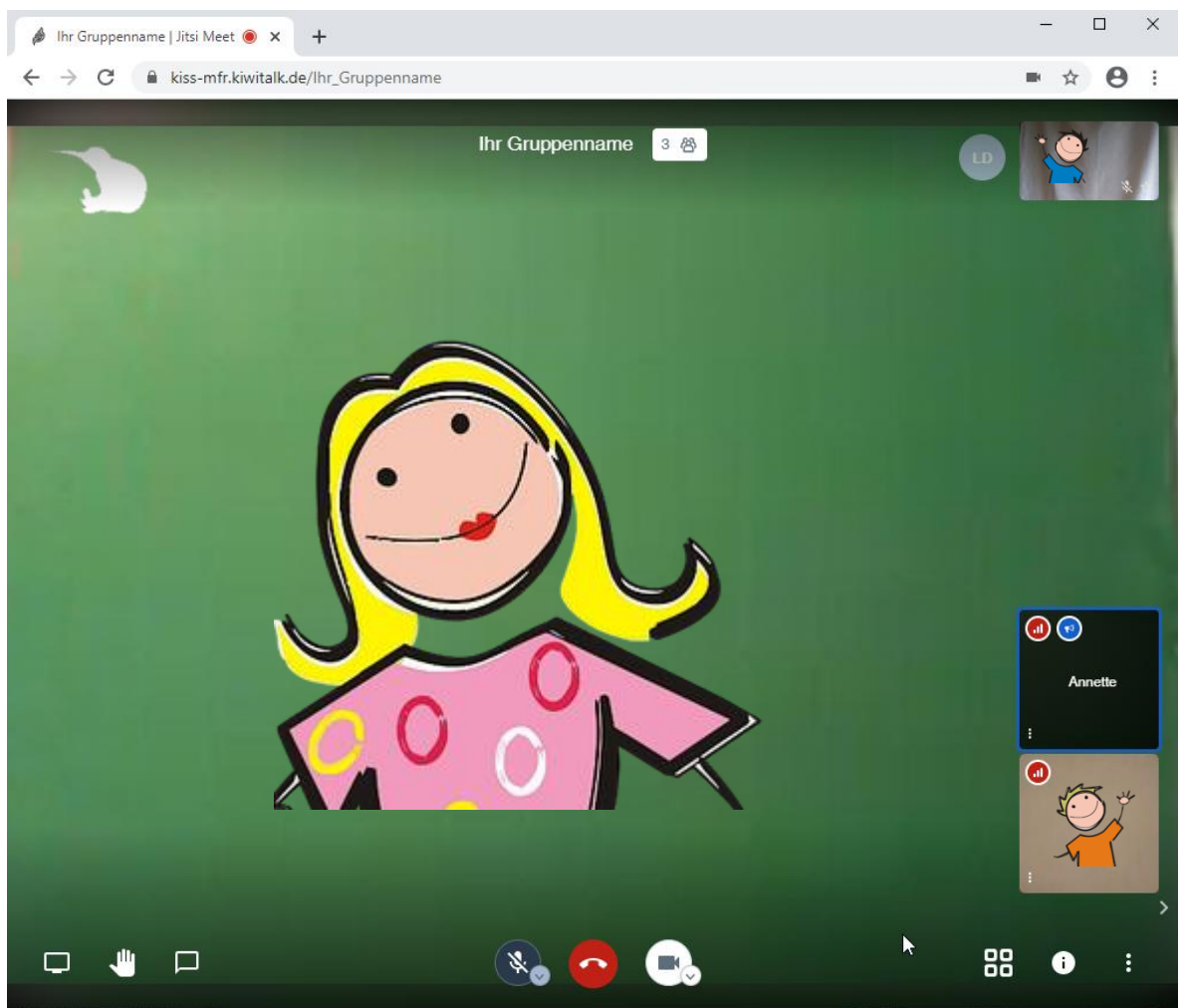
Damit **Kamera und Mikrofon** vom Computer erkannt werden, müssen Sie auf “Zulassen” klicken.



Wenn diese Meldung angezeigt wird, hat Ihr Moderator*in das Treffen noch nicht gestartet und Sie müssen auf ihn warten.



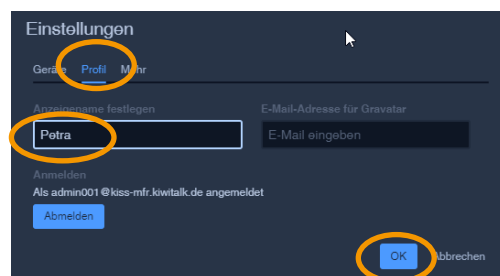
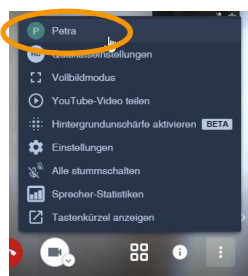
Startet das Gruppentreffen, dann sehen Sie die bereits Anwesenden:



Tragen Sie zuerst Ihren Namen ein (siehe orangefarbener Kreis):



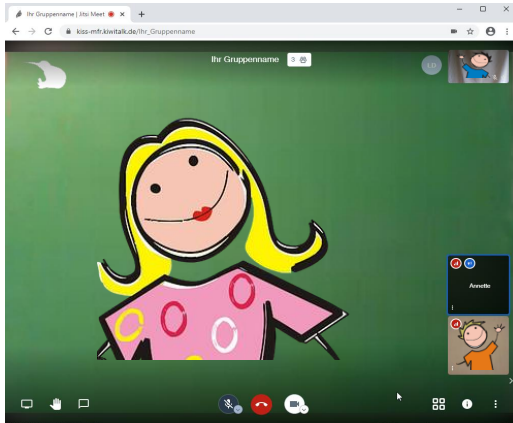
Bei „Weitere Einstellungen“ können Sie Ihren Namen ändern:



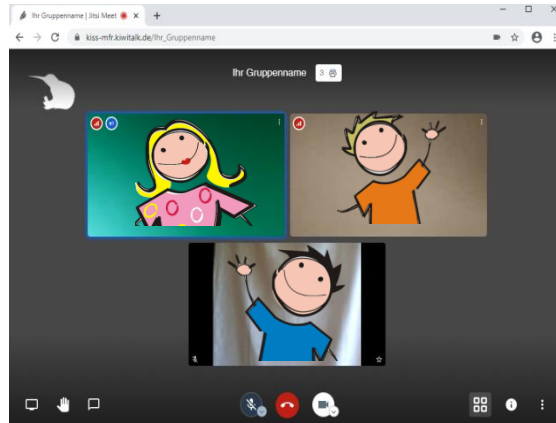
2 Erklärung der wichtigsten Symbole

Am PC bzw. Laptop gibt es zwei verschiedene Ansichten, die man einstellen kann:

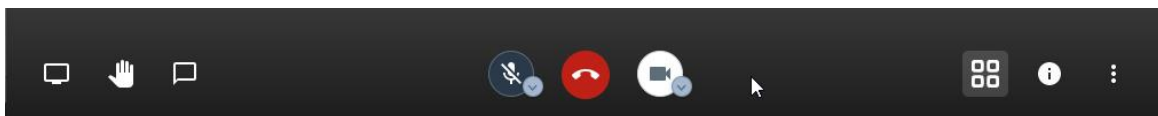
Normalansicht



Kachelansicht



Symbole der Fußzeile



Hand heben: Ich möchte was sagen



Chatfunktion: Den Anderen eine Nachricht schreiben



Mikrofon ein- und ausschalten



Gruppentreffen verlassen



Kamera ein- und ausschalten



Ansicht ändern



Weitere Einstellungen: Eigene Namen ändern, Videoqualität ändern (bei schlechter Internetverbindung niedrigere Auflösung wählen bzw. Kamera ausschalten), u.v.m.

Weitere Symbole:



Den/Die Moderator*in erkennt man an einem Sternchen



Der Gruppenteilnehmer hat Mikrofon und Kamera ausgeschaltet

3 Wie beende ich ein Gruppentreffen?

Nach der Verabschiedung



Gruppentreffen verlassen, indem Sie auf den **roten Hörer** klicken. Sie können die Internetseite dann wie gewohnt schließen.

